



SISTEMAS PARA LA DISTRIBUCIÓN Y CONTROL INDUSTRIAL

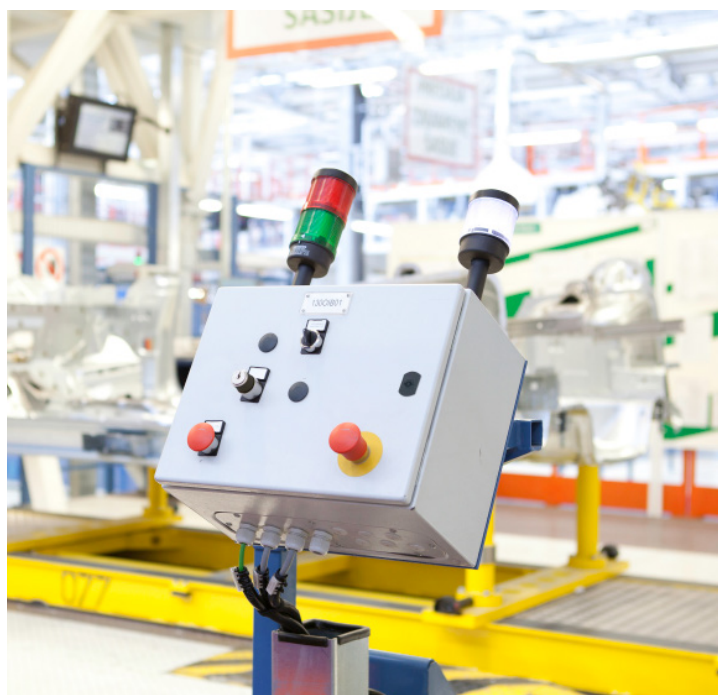


- ARMARIOS **ATLANTIC**
- ENCHUFES INDUSTRIALES **P17**
- COMANDO Y SEÑALIZACIÓN **OSMOZ**

- BORNES **VIKING™3**
- CANALETAS **LINA 25**
- LIBRES DE HALÓGENOS



UNA SOLUCIÓN INTEGRAL



ARMARIOS ATLANTIC



ENCHUFES INDUSTRIALES P17 TEMPRA PRO

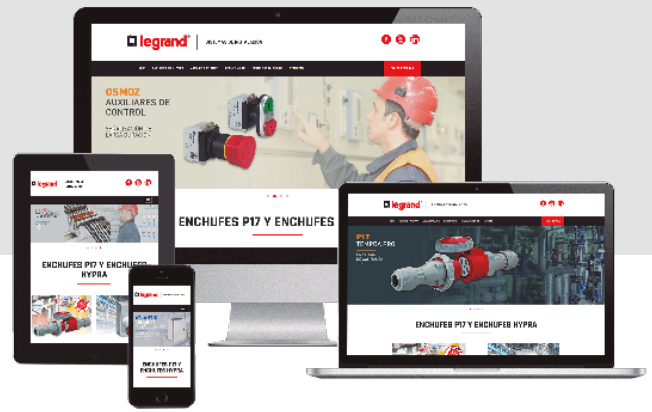


SEÑALIZACIÓN OSMOZ

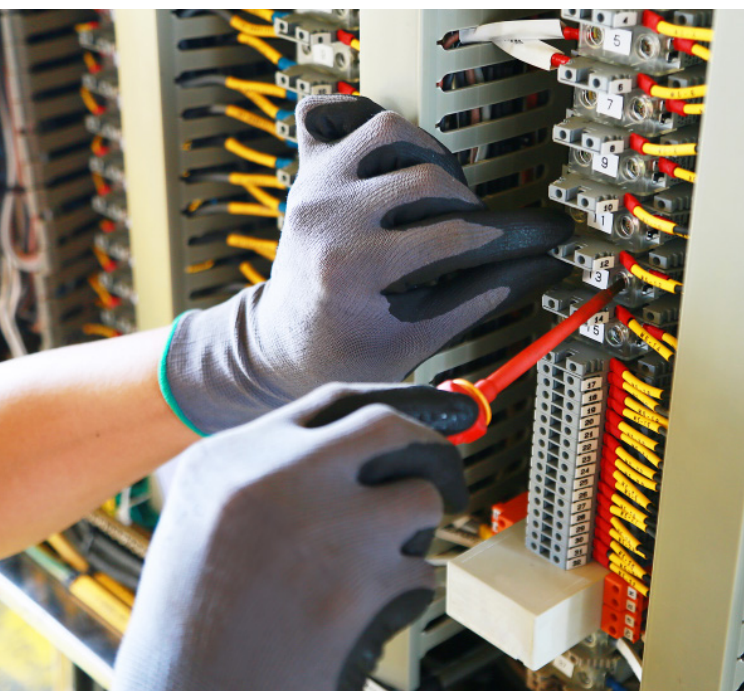




Revisa nuestro
sitio dedicado



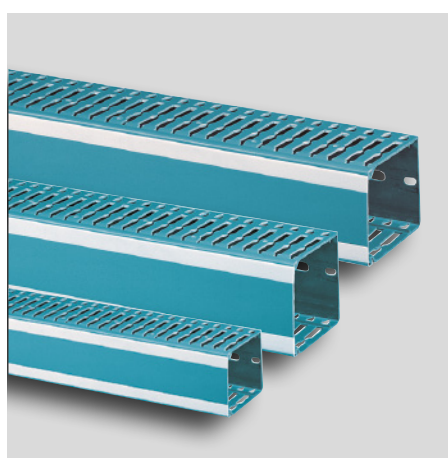
PARA ARMARIOS DE DISTRIBUCIÓN Y CONTROL INDUSTRIAL



BORNES VIKING™ 3



CANALETAS LINA 25



CONDUITS FLEXIBLES



Armarios Atlantic metálicos y Atlantic INOX

TABLEROS PARA EL SECTOR TERCIARIO E INDUSTRIAL

Para locales comerciales e industriales sin restricciones específicas: Local técnico, ERP, etc.



Para ambientes corrosivos, industrias químicas, petroleras, etc.



ATLANTIC METÁLICO

IP66 con una puerta de acuerdo con las normas IEC 60529, IK 10 según las normas IEC 62262 (EN 501 02).
Certificación UL (1 puerta Nema 4X) CSA, Bureau Veritas, TÜV.

Revestimiento poliéster texturado (80 µ).

Excelente resistencia a la corrosión y a los agentes climáticos.

ATLANTIC INOX

IP 66 según norma IEC 60529.

IK 10 según norma IEC 62262 EN 501 02.

Certificaciones UL, CSA, Bureau Veritas, LRS. LCIE N° 17079010 A.

Nema 4X según UL.

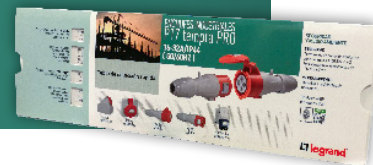
Inox 304 L y a pedido Inox 316 L.

DIMENSIONES EXTERIORES	ARMARIOS ATLANTIC			
	IP 66 - IK 10 Metálicos	IP 55 - IK 10 Metálicos	Acero Inoxidable IP 66 - IK 10	Acero inoxidable 304 L IP 66 - IK 10
<p>H (mm) L (mm) P (mm)</p>	Gris RAL 7035	Gris RAL 7035 visor de vidrio templado	Inox. 304 L	Con visor
300 x 200 x 160	0 369 10		0 352 00 suministrado con placa lisa	
400 x 300 x 200	0 369 17	0 369 27	0 352 01	0 352 21
500 x 400 x 200	0 369 18	0 369 28	0 352 02	0 352 22
600 x 400 x 200	0 369 19		0 352 03	0 352 23
500 x 400 x 250	0 369 25			
600 x 400 x 250	0 369 26	0 369 36	0 352 05	0 352 25
600 x 600 x 250	0 369 64			
700 x 500 x 250	0 369 30	0 369 40	0 352 06	0 352 26
800 x 600 x 250	0 369 31			
1000 x 600 x 250	0 369 32			
800 x 600 x 300	0 369 37	0 369 47	0 352 11	0 352 31
1000 x 600 x 300	0 369 38			
1000 x 800 x 300	0 369 39	0 369 49	0 352 13	0 352 33
1200 x 800 x 300	0 369 43		0 352 14	
1000 x 800 x 400	0 369 45			
1200 x 800 x 400	0 369 46			
1400 x 800 x 400	0 369 50		0 352 15	

P17 Tempra Pro

NUEVA GAMA DE ENCHUFES INDUSTRIALES

REVISA NUESTRA
REGLA DE
SELECCIÓN P17



Legrand renueva su gama de enchufes industriales IP44 e IP 66/67/69^[2], satisfaciendo las expectativas de los usuarios profesionales. Nuevos beneficios en términos de seguridad, implementación, diseño y ergonomía garantizan la longevidad de esta familia de productos, que ya se ha demostrado con el tiempo. Diseño de acuerdo con las normas IEC 60309 - 1 y 2 y con el medio ambiente.

P17 - IP 44			IP44				
			TOMAS SOBREPUESTAS	TOMAS EMBUTIDAS	HEMBRA VOLANTE	MACHO VOLANTE	MACHO FIJO SOBREPUESTO
Cumple la norma IEC 60309-1 y IEC 60309-2 IP 44 de acuerdo con la norma IEC 60529 IK 09 de acuerdo con la norma IEC 62262 Material: poliamida 6 Autoextinguible: 850 °C (admite piezas activas) / 650 °C (carcasa de plástico)							
			Referencia	Referencia	Referencia	Referencia	Referencia
100 a 130 V~ 50/60 Hz	16 A	2P+T	5 551 51 ⁽¹⁾	5 551 81 ⁽¹⁾	5 551 01 ⁽¹⁾	5 551 21 ⁽¹⁾	
		3P+T	5 551 52 ⁽¹⁾		5 551 02 ⁽¹⁾		
200 a 250 V~ 50/60 Hz	32 A	2P+T	5 552 51 ⁽¹⁾	5 552 81 ⁽¹⁾	5 552 11 ⁽¹⁾	5 552 31 ⁽¹⁾	
		3P+T	5 551 54 ⁽¹⁾	5 551 84 ⁽¹⁾	5 551 04 ⁽¹⁾	5 551 24 ⁽¹⁾	0 575 84
	16 A	3P+N+T	5 551 55 ⁽¹⁾	5 551 85 ⁽¹⁾	5 551 05 ⁽¹⁾	5 551 25 ⁽¹⁾	0 575 85
		3P+N+T	5 551 56 ⁽¹⁾	5 551 86 ⁽¹⁾	5 551 06 ⁽¹⁾	5 551 26 ⁽¹⁾	0 575 86
	32 A	2P+T	5 552 54 ⁽¹⁾	5 552 84 ⁽¹⁾	5 552 14 ⁽¹⁾	5 552 34 ⁽¹⁾	0 582 84
		3P+T	5 552 55 ⁽¹⁾	5 552 85 ⁽¹⁾	5 552 15 ⁽¹⁾	5 552 35 ⁽¹⁾	
3P+N+T	5 552 56 ⁽¹⁾	5 552 86 ⁽¹⁾	5 552 16 ⁽¹⁾	5 552 36 ⁽¹⁾	0 582 86		
	16 A	2P+T	5 551 57 ⁽¹⁾		5 551 07 ⁽¹⁾	5 551 27 ⁽¹⁾	
3P+T		5 551 58 ⁽¹⁾	5 551 88 ⁽¹⁾	5 551 08 ⁽¹⁾	5 551 28 ⁽¹⁾	0 575 88	
3P+N+T		5 551 59 ⁽¹⁾	5 551 89 ⁽¹⁾	5 551 09 ⁽¹⁾	5 551 29 ⁽¹⁾	0 575 89	
32 A	2P+T	5 552 57 ⁽¹⁾		5 552 17 ⁽¹⁾	5 552 37 ⁽¹⁾		
	3P+T	5 552 58 ⁽¹⁾	5 552 88 ⁽¹⁾	5 552 18 ⁽¹⁾	5 552 38 ⁽¹⁾	0 582 88	
	3P+N+T	5 552 59 ⁽¹⁾	5 552 89 ⁽¹⁾	5 552 19 ⁽¹⁾	5 552 39 ⁽¹⁾	0 582 89	
440 a 460 V~ 50/60 Hz	16 A	3P+T	5 551 60 ⁽¹⁾	5 551 90 ⁽¹⁾	5 551 10 ⁽¹⁾	5 551 30 ⁽¹⁾	
	32 A	3P+T	5 552 60 ⁽¹⁾	5 552 90 ⁽¹⁾	5 552 20 ⁽¹⁾	5 552 40 ⁽¹⁾	



P17 - IP 66/67/69			IP66 / 67 / 69				
			TOMAS SOBREPUESTAS	TOMAS EMBUTIDAS	HEMBRA VOLANTE	MACHO VOLANTE	MACHO FIJO SOBREPUESTO
Cumple la norma IEC 60309-1 y IEC 60309-2 IP 44 de acuerdo con la norma IEC 60529 IK 09 de acuerdo con la norma IEC 62262 Material: poliamida 6 Autoextinguibles: 850 °C (admite piezas activas) / 650 °C (carcasa de plástico)							
			Referencia	Referencia	Referencia	Referencia	Referencia
100 a 130 V~ 50/60 Hz	16A	2P+T	5 553 51 ⁽¹⁾	5 553 81 ⁽¹⁾	5 553 01 ⁽¹⁾	5 553 21 ⁽¹⁾	-
	32A	2P+T	5 554 51 ⁽¹⁾		-	5 554 31 ⁽¹⁾	-
200 a 250 V~ 50/60 Hz	16A	2P+T	5 553 54 ⁽¹⁾	5 553 84 ⁽¹⁾	5 553 04 ⁽¹⁾	5 553 24 ⁽¹⁾	0 565 03
		3P+T	5 553 55 ⁽¹⁾	5 553 85 ⁽¹⁾	-	5 553 25 ⁽¹⁾	-
	32A	3P+T+N	5 553 56 ⁽¹⁾	5 553 86 ⁽¹⁾	5 553 06 ⁽¹⁾	5 553 26 ⁽¹⁾	-
		2P+T	5 554 54 ⁽¹⁾	5 554 84 ⁽¹⁾	5 554 14 ⁽¹⁾	5 554 34 ⁽¹⁾	0 565 23
	63A	3P+T	5 554 55 ⁽¹⁾	5 554 85 ⁽¹⁾	5 554 15 ⁽¹⁾	5 554 35 ⁽¹⁾	-
		3P+T+N	5 554 56 ⁽¹⁾	5 554 86 ⁽¹⁾	5 554 16 ⁽¹⁾	5 554 36 ⁽¹⁾	-
380 a 415 V~ 50/60 Hz	16A	2P+T	5 555 54 ⁽¹⁾	5 555 84 ⁽¹⁾	5 555 04 ⁽¹⁾	5 555 24 ⁽¹⁾	-
		3P+T	5 555 55 ⁽¹⁾	5 555 85 ⁽¹⁾	5 555 05 ⁽¹⁾	5 555 25 ⁽¹⁾	-
	32A	3P+T+N	5 555 56 ⁽¹⁾	5 555 86 ⁽¹⁾	5 555 06 ⁽¹⁾	5 555 26 ⁽¹⁾	-
		3P+T	5 553 58 ⁽¹⁾	5 553 88 ⁽¹⁾	5 553 08 ⁽¹⁾	5 553 28 ⁽¹⁾	-
	63A	3P+T+N	5 553 59 ⁽¹⁾	5 553 89 ⁽¹⁾	5 553 09 ⁽¹⁾	5 553 29 ⁽¹⁾	-
		3P+T	5 554 58 ⁽¹⁾	5 554 88 ⁽¹⁾	5 554 18 ⁽¹⁾	5 554 38 ⁽¹⁾	-
125A	3P+T+N	5 554 59 ⁽¹⁾	5 554 89 ⁽¹⁾	5 554 19 ⁽¹⁾	5 554 39 ⁽¹⁾	0 565 28	
	3P+T	5 555 58 ⁽¹⁾	5 555 88 ⁽¹⁾	5 555 08 ⁽¹⁾	5 555 28 ⁽¹⁾	-	
440 V~ 50/60 Hz para contenedores refrigerados (3H)	32A	3P+T+N	5 555 59 ⁽¹⁾	5 555 89 ⁽¹⁾	5 555 09 ⁽¹⁾	5 555 29 ⁽¹⁾	-
		3P+T	5 556 58 ⁽¹⁾	5 556 88 ⁽¹⁾	5 556 08 ⁽¹⁾	5 556 28 ⁽¹⁾	-
480 a 500 V~ 50/60 Hz	16A	3P+T	5 553 62 ⁽¹⁾	-	-	-	-
	63A	3P+T	5 555 62 ⁽¹⁾	5 555 92	-	5 555 32 ⁽¹⁾	-

* Para mayor información consulte la página 372 de nuestro Catálogo General Legrand 2018-2019.

(1) Material reciclable libre de halógenos.

(2) Macho y hembra volante de 63 y 125A son IP69.

Su gran modularidad y versatilidad permite múltiples combinaciones con un mínimo de referencias. Puede elegir entre una amplia gama de productos estándar o bien adquirir productos a medida, conformes a sus necesidades específicas.

Para armar botones pulsadores con elementos de contacto luminosos 230 Vca							
	PILOTO	CUERPO LUMINOSO			MÓDULOS		
COLOR		230 V~	130 V~	12-24 V~/=	1 módulo	3 módulos	5 módulos
○	0 241 60	0 229 40	0 229 30	0 229 10	0 229 60	0 229 64	0 229 68
●	0 241 61	0 229 41	0 229 31	0 229 11			
●	0 241 62	0 229 42	0 229 32	0 229 12			
●	0 241 63	0 229 43	0 229 33	0 229 13			
●	0 241 64	0 229 44	0 229 34	0 229 14			

Botones pulsadores no luminosos ^(*)				Bornes pulsadores luminosos ^(*)		
COLOR	Botón plano IP69	Botón plano con capuchón IP67	Botón sobresaliente IP69	Partir parar IP66	Botón plano IP69	Partir parar IP67
●	0 237 01 1NC	0 237 11 1NC	0 237 15 1NC	0 237 17 1NC + NA	0 237 58 1NA + 1NC	0 237 67 1NA + 1NC
●	0 237 02 1NA	0 237 12 1NA			0 237 59 1NA + 1NC	
●	0 237 03 1NA					
●	0 237 04 1NA					
●	0 237 06 1NA					

Cajas IP 66 armadas			Botones parada de emergencia, hongo diámetro 40 mm			
			Color			
Parada de emergencia	Partir - Parar	Marcha - Contramarcha		Pulsador con enganche Pulsar - Girar IP69	Pulsar - Tirar IP69	Con llave IP 69
0 242 12	0 242 30	0 242 36	●	0 237 20 1NC	0 237 21 1NC	0 237 22 1NC

Selectores giratorios					
Maneta corta IP69	Maneta larga IP69	Con llave IP69			
0 237 30 1NA		0 237 38 1NA	0 1		0 1
0 237 31 2NA		0 237 35 2NA	1 0 2		
0 237 32 2NA		0 237 36 2NA	1 0 2		

* Para mayor información consulte la página 372 de nuestro Catálogo General Legrand 2018-2019

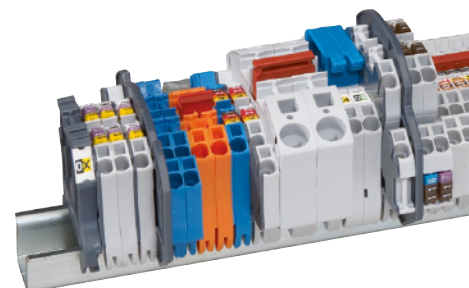
VIKING™3

BORNES CON TORNILLOS Y LIBRE DE MANTENCIÓN

Se utilizan para hacer la conexión eléctrica entre dos alambres de cobre rígidos o flexibles. Dos áreas para peines de puente para alternar conexiones equipotenciales de hasta 8 pasos.

Para rieles 2 de 15 mm. de profundidad, 2 EN 60715 de profundidad 7.5 mm. y 15 mm.

Bornes con tornillo y libre mantenimiento de 4mm ²				
COLOR	LIBRE MANTENCIÓN	CON TORNILLO	TAPA TERMINAL	TOPE DE FIJACIÓN
○	0 372 61		INCORPORADO	0 375 11
●	0 372 01			
●	0 372 21			
●	0 372 71			
○		0 371 61	0 375 50	
●		0 371 01		
●		0 371 21		
●		0 371 31		
●		0 371 77		
●		0 371 71		



* Para mayor información consulte la página 324 de nuestro Catálogo General Legrand 2018-2019

CANALETAS LINA 25

CERTIFICADO DE ACUERDO CON NORMA EN 50085-2-3

PVC azul 2525 de acuerdo con AFNOR NF X 08-002, certificado de acuerdo con norma EN 50085-2-3.

Perforaciones laterales paso 12,5 mm.

Largo: 2mts.

CANALETAS Y ACCESORIOS		
MEDIDA	CANALETA LINA 25	EN RIEL DIN 15 MM
25x25	0 362 00	0 366 40
25x40	0 362 01	
25x60	0 362 02	
40x25	0 362 05	
40x40	0 362 06	
40x60	0 362 07	
40x80	0 362 08	
60x40	0 362 11	
60x60	0 362 12	
60x80	0 362 13	
80x60	0 362 16	
80x80	0 362 17	
120x80	0 362 25	

* Para mayor información consulte la página 352 de nuestro Catálogo General Legrand 2018-2019

CONDUITS FLEXIBLES

POLIAMIDA, AUTOEXTINGUIBLE Y SIN HALÓGENO

La nueva gama de Conduits de poliamida LGP es compatible con la nueva gama SFP.

LGP abarca tanto los estándares ISO como PG.

CONDUITS FLEXIBLES		
Ø EXTERNO	CONDUIT LGP	CONECTOR LGP RECTO
12	6 664 04	6 664 70
16	6 664 11	6 664 73
20	6 664 12	6 664 75
25	6 664 14	6 664 79
40	6 664 18	6 664 85
50	6 664 20	6 664 88



* Para mayor información consulte la página 420 de nuestro Catálogo General Legrand 2018-2019



SANTIAGO

Casa Matriz

Av. Andrés Bello 2457, Torre 2, Piso 15,
Costanera Center, Providencia, Santiago de Chile
Teléfono: 2 2 550 52 00

Centro de Distribución Lo Boza

Lo Boza 120 C,
Pudahuel
Teléfono: 2 2 550 52 96

ANTOFAGASTA

Blumell 162
Teléfono: (55) 224 8161

CONCEPCIÓN

San Martín 1280
Teléfono: (41) 223 7169



SÍGUENOS

www.legrand.cl | www.bticino.cl

Búscanos como Legrand Chile y BTicino Chile en:



www.legrand.cl/eliot



DESCARGA NUESTRA APP
GRUPO LEGRAND CHILE
www.legrand.cl/app

