

**NUEVAS CAJAS DE PISO LEGRAND**

# SOLUCIONES MODULARES PARA FLEXIBILIZAR TU NEGOCIO



## NUEVAS CAJAS DE PISO LEGRAND

# DISEÑO Y FUNCIONALIDAD QUE SE ADAPTAN A TUS REQUERIMIENTOS

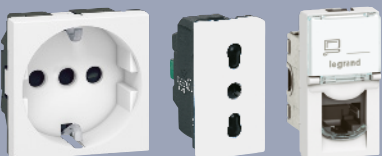
### CAJA DE PISO VERSIÓN ESTÁNDAR PARA PISO TÉCNICO

### CAJA DE PISO VERSIÓN ESTÁNDAR HORMIGÓN

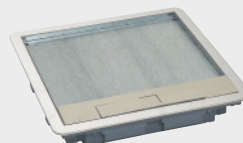
- Cajas modulares permiten el recambio de piezas individuales.
- Tapas más resistentes, preparadas para un alto tránsito.
- Modernos diseños y terminaciones en versión **estándar**, **rasante** y **redonda**.
- Mayor funcionalidad con capacidades de **8, 12 y 16 módulos**.
- Fáciles de instalar, 100% adaptables y combinables con tu tipo de piso.
- Posibilidad de cierre con llave en formatos plásticos y metálicos\*

\* Formatos metálicos a pedido.

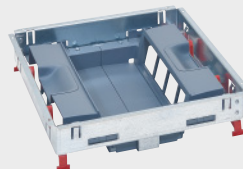
- Todas las cajas de piso son compatibles con módulos de la línea Mosaic.



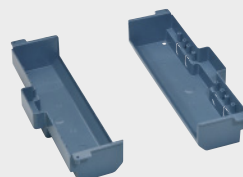
Placa de terminación  
Inoxidable (Opcional)  
Ref. 0 880 46



Cubierta de metal inoxidable  
Ref. 0 880 04



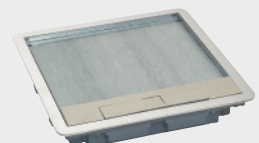
Soporte caja vertical  
12 módulos  
Ref. 0 880 24



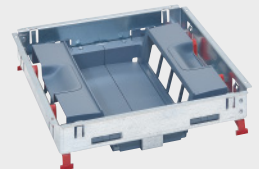
Caja de aislamiento  
Ref. 0 880 27



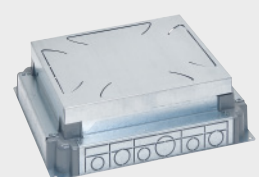
Placa de terminación  
Inoxidable (Opcional)  
Ref. 0 880 46



Cubierta de metal inoxidable  
Ref. 0 880 04



Soporte caja vertical  
12 módulos  
Ref. 0 880 24



Caja de empotrar autoajustable  
Ref. 0 880 91

# CAJAS DE PISO REDONDAS Y ACCESORIOS DE MONTAJE Y CIERRE



**0 881 27**

## Cajas de piso Cobertura plástica 12 Módulos.

Para equipar con tomas sistemas Mosaic. Instalación directa en pisos técnicos  
Para pisos de hormigón utilice el adaptador 0 880 89.



**0 880 83**

## Adaptador de montaje para pisos de hormigón

Para cajas de piso versión estándar o rasante, 16 módulos.



**0 881 42**

## Juego de alzadores para H>125 mm

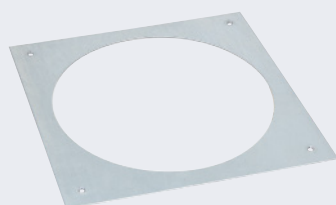
4 alzadores de tornillo para kits de soportes ref 0 881 20 a 25 y de 39 a 41



**0 880 85**

## Kits de terminación para hormigón pulido

Para cajas de piso 16 módulos.



**0 880 89**

## Adaptador para pisos de hormigón.



**0 880 98**

## Accesorio para cierre de cubierta, con llave



**0 880 99**

## Accesorio para cierre de cubierta, sin llave

## TABLA DE EQUIVALENCIAS CON CAJAS DE PISO ANTERIORES

CAJA ANTERIOR		NUEVA CAJA	
Ref.	Descripción	Ref.	Descripción
<b>0 896 20</b>	Caja Gris 10M Tapa inox	<b>0 880 23 + 0 880 00 + 0 880 15</b>	Caja Estándar 8 Mod cubierta plástica terminación inox
		<b>0 880 24 + 0 880 01 + 0 880 16</b>	Caja Estándar 12 Mod cubierta plástica terminación inox
<b>0 896 21</b>	Caja Gris 10M Tapa Alfombra	<b>0 880 23 + 0 880 00</b>	Caja Estándar 8 Mod cubierta plástica
		<b>0 880 24 + 0 880 01</b>	Caja Estándar 12 Mod cubierta plástica
<b>0 896 25</b>	Caja Gris 16M Tapa Inox	<b>0 880 25 + 0 880 02 + 0 880 17</b>	Caja Estándar 16 Mod cubierta plástica terminación inox
<b>0 896 26</b>	Caja Gris 16M Tapa Alfombra	<b>0 880 25 + 0 880 02</b>	Caja Estándar 16 Mod cubierta plástica
<b>0 896 30</b>	Caja Embutida Plastica 10M	<b>0 880 90</b>	Caja Auto ajustable 8 Mod hormigón
		<b>0 880 91</b>	Caja Auto ajustable 12 Mod hormigón
<b>0 896 32</b>	Caja Embutida Plastica 16M	<b>0 880 92</b>	Caja Auto ajustable 16 Mod hormigón

# CAJAS ESTÁNDAR PARA PISO TÉCNICO Y HORMIGÓN

## PASOS PARA ARMAR LA CAJA DE PISO.

1

Elija un soporte  
(8, 12 o 16 módulos)

2

Elija una Cubierta.  
Plástico, Inox o Latón.


3

Elija Terminación.  
Inox o Latón.

4

Elija terminación  
de piso técnico u  
hormigón.

## CAJAS ESTÁNDAR PISO TÉCNICO

POSICIÓN DE MONTAJE DE LAS TOMAS	1		2		3		4	
	KITS SOPORTE CAJAS DE PISO	CAPACIDAD	CUBIERTAS PARA REVESTIMIENTO ESPESOR ≤ 8mm		PLACAS DE TERMINACIÓN (opcional)		CAJAS DE AISLAMIENTO	
 Vertical	0 880 23	8 (2x4) módulos	Plástico		0 880 00	Inox	0 880 15	0 880 26
			Metal	Inox	0 880 03	Inox	0 880 45	
				Latón	0 880 06	Latón	0 880 48	
	0 880 24	12 (2x6) módulos	Plástico		0 880 01	Inox	0 880 16	0 880 27
			Metal	Inox	0 880 04	Inox	0 880 46	
				Latón	0 880 07	Latón	0 880 49	
	0 880 25	16 (2x8) módulos	Plástico		0 880 02	Inox	0 880 17	0 880 28
			Metal	Inox	0 880 05	Inox	0 880 47	
				Latón	0 880 08	Latón	0 880 50	

## CAJAS ESTÁNDAR PARA HORMIGÓN

POSICIÓN DE MONTAJE DE LAS TOMAS	1		2		3		4		
	KITS SOPORTE CAJAS DE PISO	CAPACIDAD	CUBIERTAS PARA REVESTIMIENTO ESPESOR ≤ 8 mm		PLACAS DE TERMINACIÓN (opcional)		CAJAS DE EMPOTRAR		
						AUTO-AJUSTABLE PARA SOBRESOSA ALTURA 65 A 90MM	REGULABLE PARA SOBRESOSA ALTURA 55 A 150MM		
 Vertical	0 880 23	8 (2x4) módulos	Plástico		0 880 00	Inox	0 880 15	0 880 90	ó 0 880 80 + 0 880 81
			Metal	Inox	0 880 03	Inox	0 880 45		
				Latón	0 880 06	Latón	0 880 48		
	0 880 24	12 (2x6) módulos	Plástico		0 880 01	Inox	0 880 16	0 880 91	ó 0 880 80 + 0 880 82
			Metal	Inox	0 880 04	Inox	0 880 46		
				Latón	0 880 07	Latón	0 880 49		
	0 880 25	16 (2x8) módulos	Plástico		0 880 02	Inox	0 880 17	0 880 92	ó 0 880 80 + 0 880 83
			Metal	Inox	0 880 05	Inox	0 880 47		
				Latón	0 880 08	Latón	0 880 50		

# CAJAS RASANTES PARA PISO TÉCNICO Y HORMIGÓN

## PASOS PARA ARMAR LA CAJA DE PISO.

1

Elija un soporte (8, 12 o 16 módulos)

2

Elija una Cubierta. Plástico, Inox o Latón.

3

Elija Terminación. Inox o Latón.

4

Elija terminación de piso técnico u hormigón.

### CAJAS RASANTES PISO TÉCNICO

POSICIÓN DE MONTAJE DE LAS TOMAS	KITS SOPORTE CAJAS DE PISO	CAPACIDAD	2 CUBIERTAS PARA REVESTIMIENTO ESPESOR 15mm		3 PLACAS DE TERMINACIÓN (opcional)		4 CAJAS DE AISLAMIENTO
							
 Vertical	0 881 23	8 (2x4) módulos	Inox	0 881 03	Inox	0 881 45	0 880 26
			Latón	0 881 06	Latón	0 881 48	
	0 881 24	12 (2x6) módulos	Inox	0 881 04	Inox	0 881 46	0 880 27
			Latón	0 881 07	Latón	0 881 49	
	0 881 25	16 (2x8) módulos	Inox	0 881 05	Inox	0 881 47	0 880 28
			Latón	0 881 08	Latón	0 881 50	

### CAJAS RASANTES PARA HORMIGÓN

POSICIÓN DE MONTAJE DE LAS TOMAS	KITS SOPORTE CAJAS DE PISO	CAPACIDAD	2 CUBIERTAS PARA REVESTIMIENTO ESPESOR ≤ 15 mm		3 PLACAS DE TERMINACIÓN (opcional)		4 CAJAS DE EMPOTRAR	
							AUTO-AJUSTABLE PARA SOBRELOSA ALTURA 65 A 90MM	REGULABLE PARA SOBRELOSA ALTURA 55 A 150MM
 Vertical	0 881 23	8 (2x4) módulos	Inox	0 881 03	Inox	0 881 45	0 880 90	ó 0 880 80 + 0 880 81
			Latón	0 881 06	Latón	0 881 48		
	0 881 24	12 (2x6) módulos	Inox	0 881 04	Inox	0 881 46	0 880 91	ó 0 880 80 + 0 880 82
			Latón	0 881 07	Latón	0 881 49		
	0 881 25	16 (2x8) módulos	Inox	0 881 05	Inox	0 881 47	0 880 92	ó 0 880 80 + 0 880 83
			Latón	0 881 08	Latón	0 881 50		



## SANTIAGO

### Casa Matriz

Av. Andrés Bello 2457, Torre 2, Piso 15,  
Costanera Center, Providencia, Santiago de Chile  
Teléfono: 2 2 550 52 00

### Centro de Distribución Lo Boza

Lo Boza 120 C,  
Pudahuel  
Teléfono: 2 2 550 52 96

## ANTOFAGASTA

Blumell 162  
Teléfono: (55) 224 8161

## CONCEPCIÓN

San Martín 1280  
Teléfono: (41) 223 7169



## SÍGUENOS

[www.legrand.cl](http://www.legrand.cl) | [www.bticino.cl](http://www.bticino.cl)

Búscanos como Legrand Chile y BTicino Chile en:



[www.legrand.cl/eliot](http://www.legrand.cl/eliot)

eliot



DESCARGA NUESTRA APP  
GRUPO LEGRAND CHILE  
[www.legrand.cl/app](http://www.legrand.cl/app)

